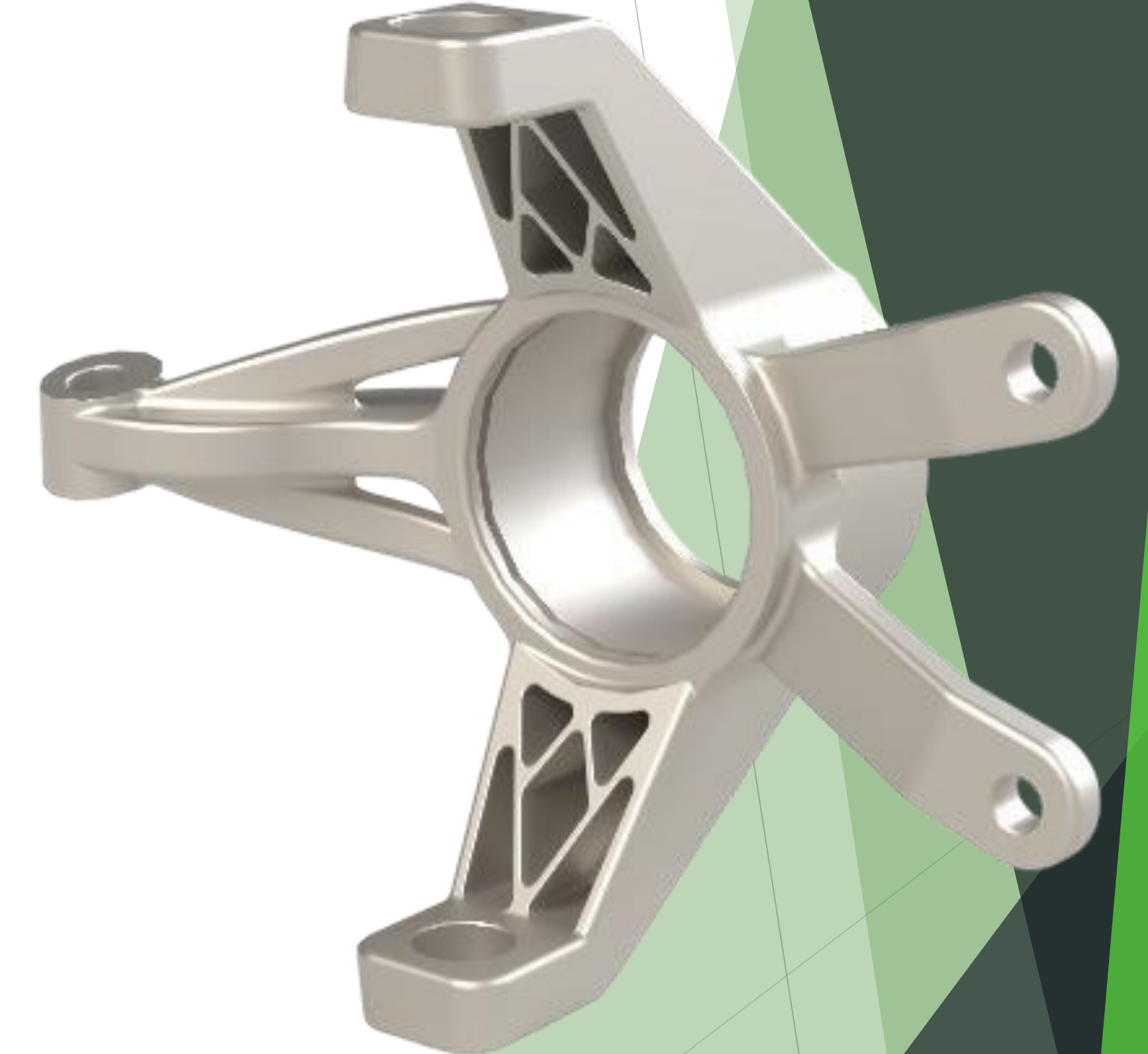
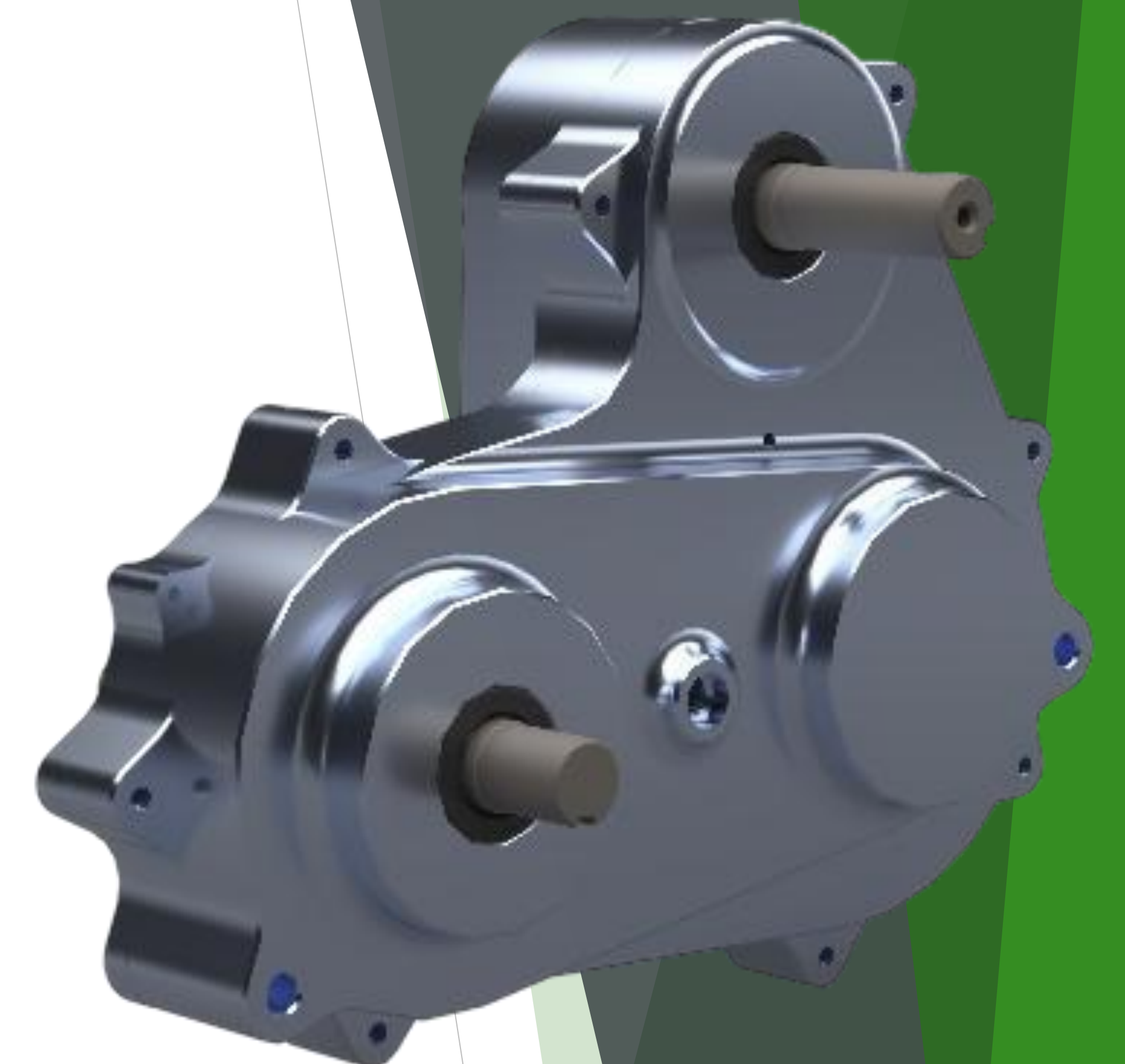


Mandat

❖ Le mandat du projet BAJA SAE est de concevoir, fabriquer et tester un véhicule tout-terrain monoplace capable d'affronter des terrains accidentés et des conditions exigeantes. Ce projet vise à offrir aux étudiants une expérience pratique en ingénierie, en mettant en œuvre des compétences en conception mécanique, en fabrication et en validation de performance. Il permet également de développer des aptitudes essentielles en gestion de projet, en résolution de problèmes techniques complexes et en travail d'équipe dans un contexte multidisciplinaire.



Composantes clés

CVT (Continuous variable transmission)

- Poulies et courroies trapézoïdales à diamètre variable

Boitier à chaîne

- Chaîne silencieuse et pignon RPV 303 3/8" x 3/4"
- Boitier en aluminium
- Tachymètre (Capteur compteur de tour)

Différentiel arrière barré

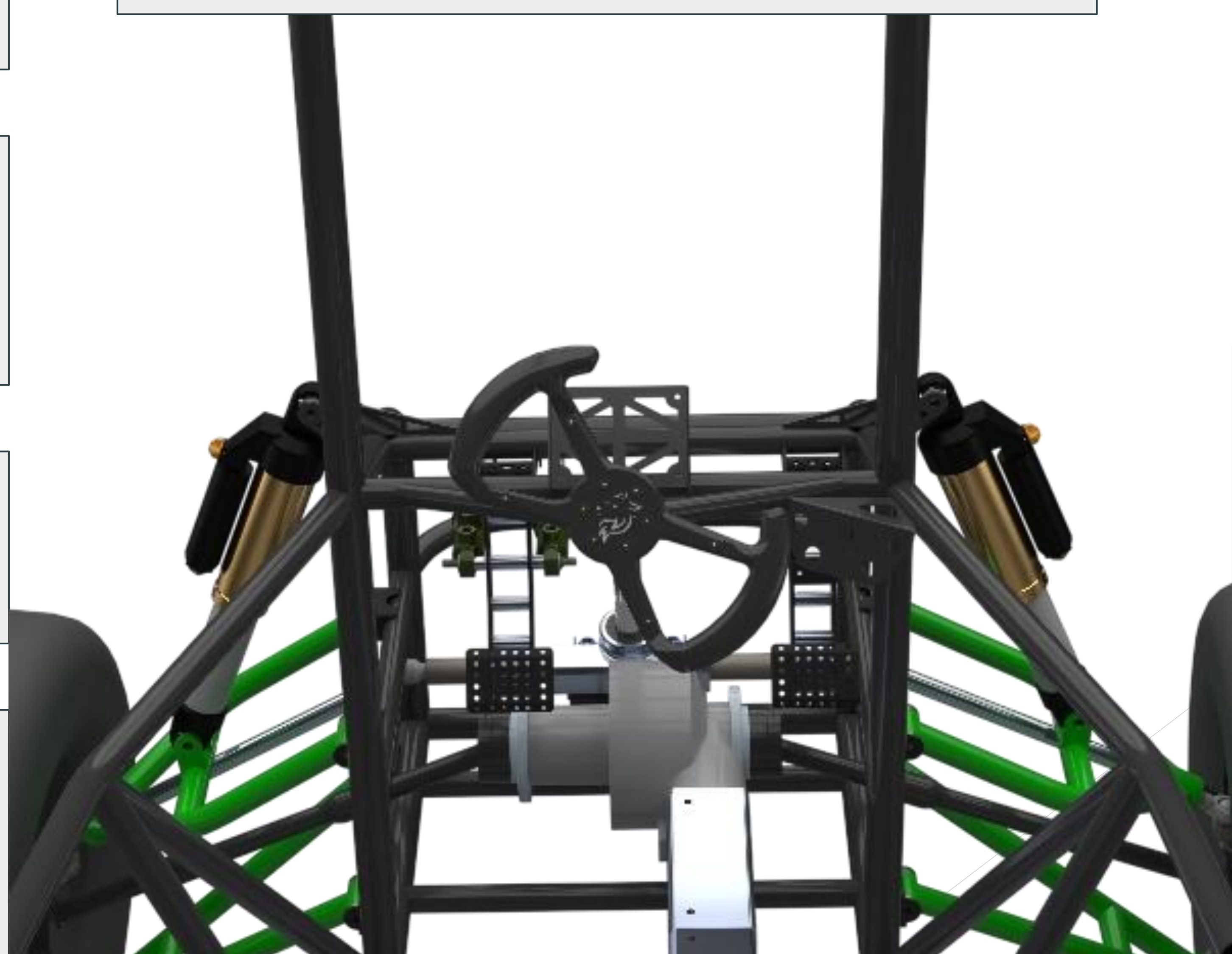
- Engrenage conique hélicoïdale
- Yamaha Grizzly 660 2008

Différentiel avant « LSD »

- Engrenage conique hélicoïdale
- Yamaha Grizzly 660 2008
- Contrôle par servomoteur

Spécificités techniques

- ❖ Moteur Kohler CH440 14 HP
- ❖ 4WD et RWD
- ❖ Vitesse maximale théorique ~40 km/h
- ❖ Ratio de réduction total d'environ 11 : 1
- ❖ Poids ~350 lb (sans conducteur)



Catégories	Coûts
SAE Ohio 2026	12,500.00 \$
Matériaux bruts	4,250.00 \$
Pièces achetées	12,000.00 \$
Sous-traitance	3,500.00 \$
Total	32,250.00 \$