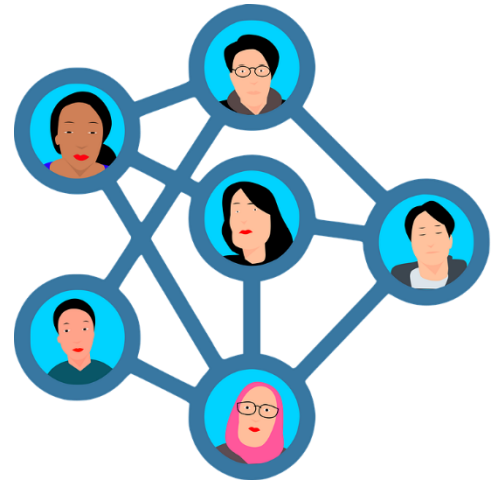


## RECRUTEMENT

### Projet de Maîtrise ou Doctorat sur la gouvernance en santé

La professeure Geneviève McCready, Ph.D. sciences infirmières, M.Sc. (M.PH), est à la **recherche d'étudiant.e.s à la maîtrise ou au doctorat** pour étudier la participation des citoyen.ne.s et soignantes à la gouvernance en santé.

Les écrits scientifiques montrent que la participation des citoyen.ne.s et des soignantes aux modes de gouvernance des système de santé favorise l'accès aux soins, l'équité en santé, la cohésion sociale et le respect des droits sociaux. De plus, plusieurs ouvrages québécois rapportent l'action militante citoyenne en santé, révélant ainsi un héritage de pratiques en matière d'influence citoyenne dans l'élaboration des politiques et dans la structuration du système de santé québécois. Par les projets étudiants, il est possible de développer certains angles particuliers, dont les stratégies politiques déployées, les processus de gouvernance collaborative et les perspectives féministes et intersectionnelles.



**Supervision et collaboration :** Les étudiant.e.s seront intégrés aux activités du Département des sciences de la santé et du Collectif de recherche sur la santé en région (CoRSeR) de l'UQAR. Ils seront ainsi exposés à des perspectives pluralistes sur la santé.

**Compétences requises :** Avoir des aptitudes pour le travail d'équipe et un intérêt pour le travail intersectoriel ou interdisciplinaire. La maîtrise du français est essentielle, de même que la lecture en anglais. Habiter ou connaître les territoires de l'Est du Québec (Bas-Saint-Laurent, Gaspésie, îles-de-la-Madeleine) est un atout. Des candidatures en provenance des disciplines suivantes sont encouragées : sciences infirmières, santé publique, santé communautaire, administration de la santé, sciences politiques, sciences sociales ou autre discipline connexe.

**Financement :** possibilités de bourses d'études diverses et de s'intégrer à des projets de recherche existants.

**Approche :** Notre approche est de fournir un environnement équitable, diversifié et inclusif qui inspire les étudiant.e.s à explorer et approfondir leur sujet en travaillant en proximité avec les acteurs communautaires et du réseau de la santé, particulièrement en région rurale. À cet effet, les candidatures en provenance de personnes vivant dans des situations de minorité ou marginalisées sont souhaitées.

**Candidature :** Veuillez envoyer vos CV, relevés de notes (1<sup>er</sup> et 2<sup>e</sup> cycle) ainsi qu'une lettre de motivation indiquant clairement le projet indiqué dans le titre ci-haut à l'attention de Geneviève McCready ([genevieve\\_mccready@uqar.ca](mailto:genevieve_mccready@uqar.ca)).