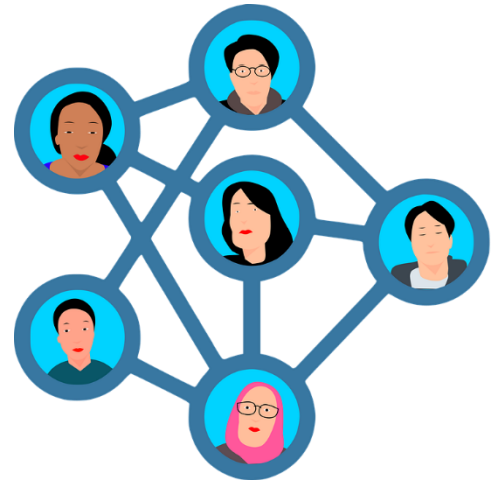


## RECRUTEMENT

### Projet de Maîtrise ou Doctorat sur les conditions du travail du *care*

La professeure Geneviève McCready, Ph.D. sciences infirmières, M.Sc. (M.PH), est à la recherche d'étudiant.e.s à la maîtrise ou au doctorat pour répertorier et expérimenter les actions politiques des citoyens et travailleuses du *care* dans le but de transformer l'organisation du *care*.

Ce projet de recherche-action participative (RAP) propose de mettre le vécu des citoyennes et travailleuses du *care* en scène via des médiums artistiques et de faire participer les gestionnaires et les décideuses politiques en tant que spectatrices-participantes à la transformation structurelle nécessaire pour améliorer les conditions du travail de *care*. Par ce processus, nous souhaitons répertorier les conditions propices ou inhibitrices à la transformation structurelle lorsqu'il est proposé à des actrices agissant à des niveaux différents de créer un système alternatif et durable à la survie du *care*.



**Supervision et collaboration :** Les étudiant.e.s seront intégrés aux activités du Département des sciences de la santé et du Collectif de recherche sur la santé en région (CoRSeR) de l'UQAR et à l'équipe internationale du projet *Who cares? Rebuilding care in a postpandemic world*. Ils seront ainsi exposés à des perspectives pluralistes sur la santé.

**Compétences requises :** Avoir des aptitudes pour le travail d'équipe et un intérêt pour le travail intersectoriel ou interdisciplinaire. La maîtrise du français est essentielle, de même que la lecture en anglais. Habiter ou connaître les territoires de l'Est du Québec (Bas-Saint-Laurent, Gaspésie, îles-de-la-Madeleine) est un atout. Des candidatures en provenance des disciplines suivantes sont encouragées : sciences infirmières, santé publique, santé communautaire, administration de la santé, sciences politiques, sciences sociales, disciplines artistiques ou autre discipline connexe.

**Financement :** possibilités de bourses d'études diverses et de s'intégrer à des projets de recherche existants.

**Approche :** Notre approche est de fournir un environnement équitable, diversifié et inclusif qui inspire les étudiant.e.s à explorer et approfondir leur sujet en travaillant en proximité avec les acteurs communautaires et du réseau de la santé, particulièrement en région rurale. À cet effet, les candidatures en provenance de personnes vivant dans des situations de minorité ou marginalisées sont souhaitées.

**Candidature :** Veuillez envoyer vos CV, relevés de notes (1<sup>er</sup> et 2<sup>e</sup> cycle), une lettre de motivation indiquant clairement le projet indiqué dans le titre ci-haut ainsi que le programme d'étude de l'UQAR que vous désirez vous inscrire à l'attention de Geneviève McCready ([genevieve\\_mccready@uqar.ca](mailto:genevieve_mccready@uqar.ca)).